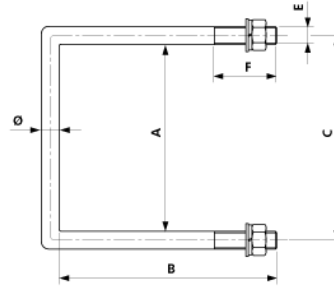
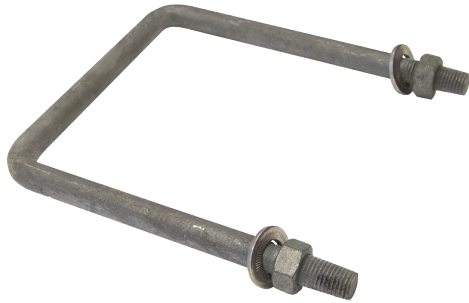


Etrier de fixation, Ø = 16 mm sur HEB 260

Référence E0888-06



Dimensions

Ø: 16 mm
A: 266 mm
E: M16
F: 40 mm
B: 306 mm
C: 282 mm

Matériel et poids

Poids: 1.500 kg
Matériel: Acier galv.

Remarques

- Etriers de fixation sur mâts HEA et HEM sur demande