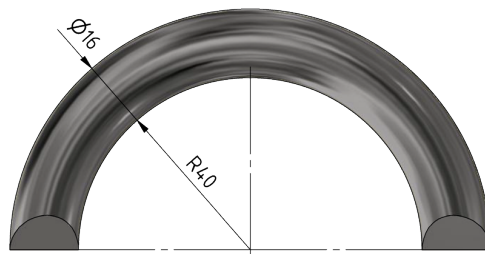
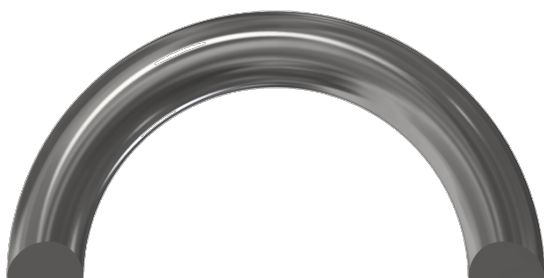


# Etrier à souder, $\varnothing = 16$ mm

Référence E1113-01



## Dimension

R: 40 mm  
 $\varnothing$ : 16 mm

## Matériel et poids

Poids: 0.230 kg  
Matériel: Acier cru

## Charges

Charge recommandée: en cas de soudage  
professionnel max. 12 kN

## Remarques

- Application pour constructions et piliers en acier