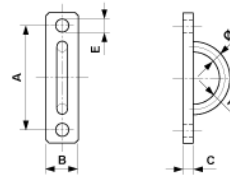


# Plaque d'étrier horizontale, Ø = 24 mm

Référence E1234-02



## Dimension

Ø: 24 mm  
B: 50 mm  
C: 16 mm  
E: 20 mm  
A: 250 mm  
R: 75 mm

## Matériel et poids

Poids: 2.750 kg  
Matériel: Acier galv.

## Remarques

- Application pour façades en béton apparent,

murs de soutènement en béton, piliers en béton, etc.

- Matériel de fixation (commander séparément):

- Sur rail d'ancrage type 3 B

2 vis de suspension M16 x 40 avec écrou hexagonal,  
référence 352346

2 rondelles 17/34 x 3, référence 350480

- Sur cheville femelle compacte M16

2 vis 6 pans M16 x 50, référence 350360

2 rondelles 17/34 x 3, référence 350480

- La charge recommandée se base sur le genre de fixation

- Directives d'application disponibles sur demande