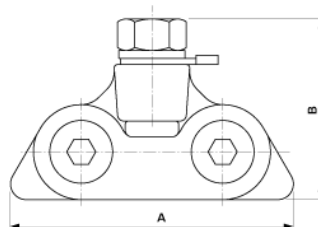
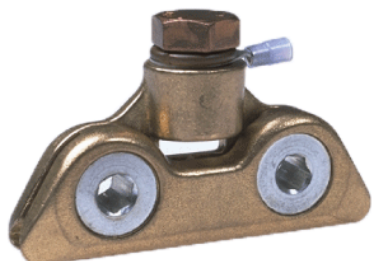


Griffe d'alimentation TB avec raccord de câble

Référence E1556-01



Dimensions

B: 53 mm

A: 90 mm

Matériel et poids

Matériel: CuAl

Poids: 0.255 kg

Remarques

- Pour fil de contact rainuré 100-120 mm²
- Avec cosse à sertir, forme annulaire 2.5 mm² Cu