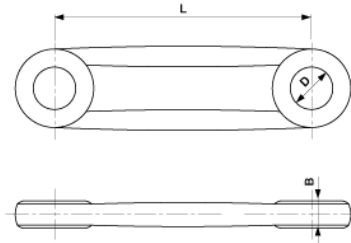


Boucle isolante avec cosses-coeurs annulaires, type 4, L = 255 mm

Référence E3221-04



Dimension

B: 16 mm
D: 19.5 mm
L: 255 mm

Matériel et poids

Poids: 0.220 kg

Charges

Charge de rupture: 75 kN

Spécification

Tension de service: max. 3.0 kV

Remarques

- Caractéristiques tech. générales et indications
- Isolation GRP, cosses annulaires acier inox
 - Surface avec verni de protection résistant aux UV
 - Nous attirons votre attention sur le fait que les boucles isolantes ne conviennent pas dans les endroits où la couche extérieure est exposée (proximité de la mer, régions avec pollution atmosphérique extrême).
 - Pas de charge de traction