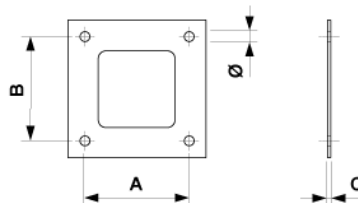
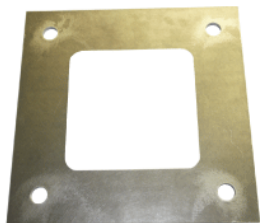


Gabarit pour déplacement pour boulons de fondation M30

Référence WE1949-01



Dimensions

B: 340 mm
C: 10.000 mm
A: 340 mm
Ø: 31 mm

Matériel et poids

Poids: 3.780 kg

Matériel: Al

Remarques

- Exécutions spéciales en fonction des distances et nombres de trous sur demande