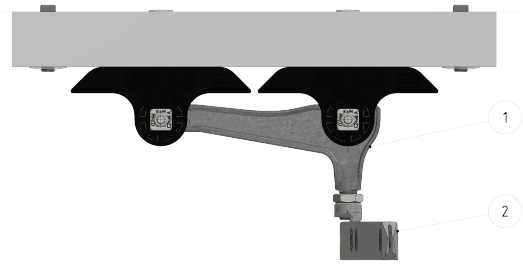


Suspension de ligne de contact TB avec corps isolé type 2, en courbes sur rail d'ancrage type 3 b 5.5-7.5° avec griffe de courbe type 1, M16

Référence 103434



Spécifications

Tension de service: max. 1500 V C.C.

Remarques

- Corps isolé plast./acier inox/Al

- Accessoires acier inox
- Griffes de courbe acier galv.

remplace

101806