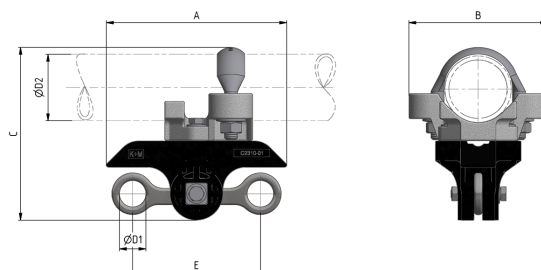


# Corps isolé sur tube 70 mm KUSYS type 1 avec œillet de suspension double

Référence C2366-06



## Dimensions

A: 164 mm  
B: 100 mm  
C: 145 mm  
E: 116 mm  
ØD1: 24 mm  
ØD2: 55 mm

## Matériel et poids

Matériel: composite / INOX / Alu  
Poids: 1.2 kg

## Charges

Charge de rupture vertical: 4.2 kN  
Serrage de vis et écrou 6-kt M8: 17 Nm  
Serrage de vis et écrou 6-kt M12: 40 Nm

## Normes appliquées

DIN EN 50119  
DIN EN 50124-1

DIN EN 50151  
CEI / IEC 60060-1

## Fonction

Corps isolant pour fixation sur tube en ligne droite ou en courbe légère. Prévu pour des suspensions de trolleybus, et d'isolateur de section.

## Spécifications

tension de service: max. 1500 V DC

## Remarques

L'utilisation de ce type de pièce pour la suspension de ligne aérienne de contact nécessite des isolations supplémentaires entre les points de fixation.

Option : en remplaçant l'étrier fileté sur tube, la fixation est possible sur des Ø de 40 à 80 mm. En remplaçant la partie supérieure de fixation, il est possible de se fixer sur câble ou sur ouvrage.