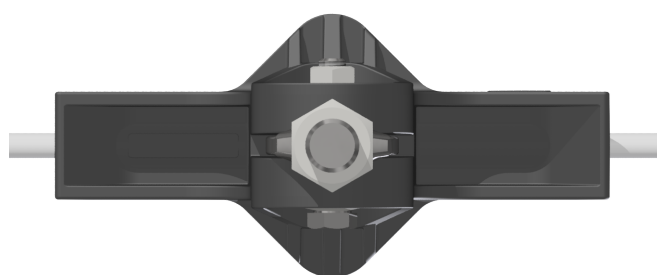


# Corps isolé KUSYS type 1 avec œillet de suspension sur câbles synthétique Ø = 11.0-13.5 mm, M16 orientable

Référence C2396-03



## Dimensions

A: 164 mm  
B: 78 mm  
C: 132 mm  
ØD1: M16

## Matériel et poids

Matériel: composite / INOX / Alu  
Poieds: 0.8 kg

## Charges

Charge de rupture horizontale: 2.45 kN/ H: 90 mm  
Bruchlast der Aufhängeöse: 12 kN  
Serrage de vis et écru 6-kt M8: 17 Nm

## Normes appliquées

DIN EN 50119  
DIN EN 50124-1  
DIN EN 50151

Kummler+Matter AG  
Rietstrasse 14  
8108 Dällikon

Tel. +41 44 247 47 47  
info@kummlermatter.ch  
kummlermatter.ch

CEI / IEC 60060-1

## Fonction

Corps isolant pour fixation au câble métallique en ligne droite ou en courbe légère. Pour fixation rigide de pince de fils diverses pour train, tram et trolleybus.

## Spécifications

Tension de service: max. 1500 V DC  
Câble tendeur Ø: 7.0 - 9.5 mm

## Remarques

L'utilisation de ce type de pièce pour la suspension de ligne aérienne de contact nécessite des isolations supplémentaires entre les points de fixation.

La fixation est possible sur câble acier galvanisé et sur câbles acier / cuivre.

Pour la fixation à des câbles ayant d'autres



A COLAS RAIL COMPANY

diamètres, demander des renseignements.  
En remplaçant la partie supérieure de fixation, il

est possible de se fixer sur console ou sur  
ouvrage.

Kummler+Matter AG  
Rietstrasse 14  
8108 Dällikon

Tel. +41 44 247 47 47  
info@kummlermatter.ch  
kummlermatter.ch

