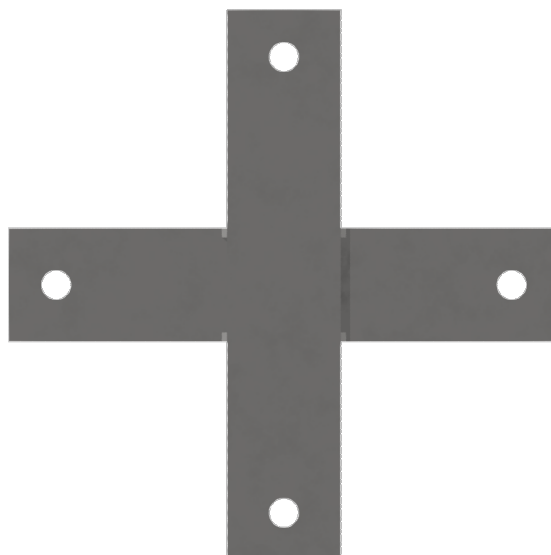
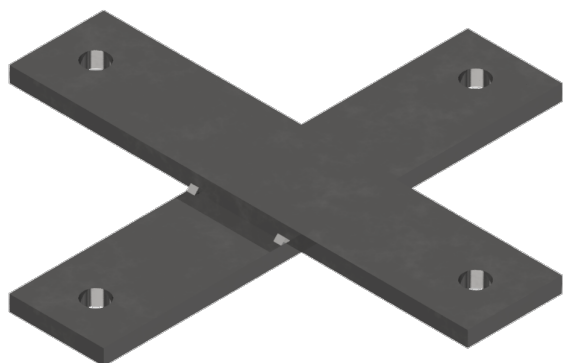


Croix de fixation, pour boulons de fondation M30

Référence D2865-01



Dimension

B: 340 mm

A: 340 mm

C: 30 mm

Ø: G2" mm

Matériel et poids

Poids: 1.250 kg

Matériel: Acier cru

Remarques

- Exécutions spéciales en fonction des distances et nombres de trous sur demande