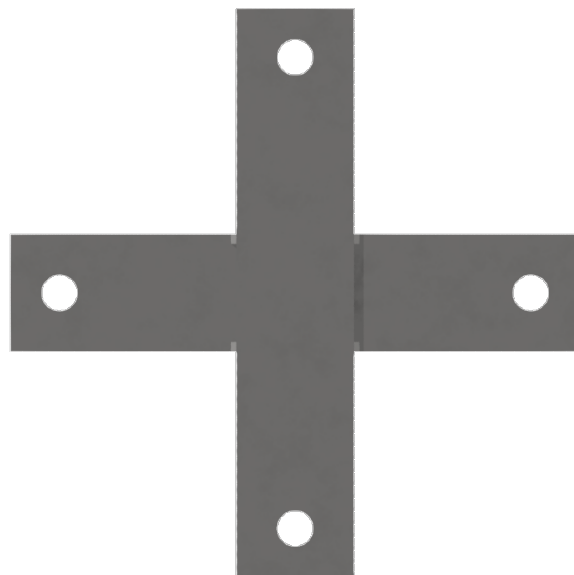
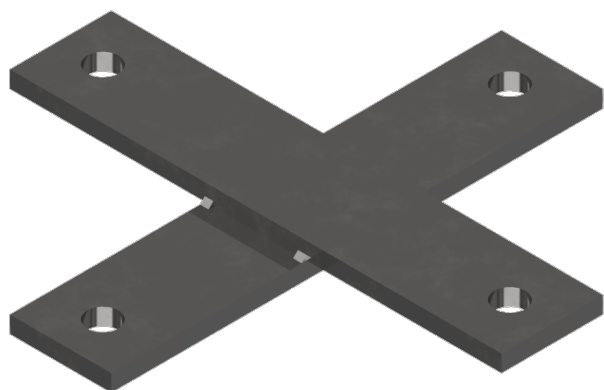


# Croix de fixation, pour boulons de fondation M36

Référence D2865-02



## Dimension

B: 340 mm  
A: 340 mm  
C: 30 mm  
Ø: G2" mm

## Matériel et poids

Poids: 1.250 kg  
Matériel: Acier cru

## Remarques

- Exécutions spéciales en fonction des distances et nombres de trous sur demande