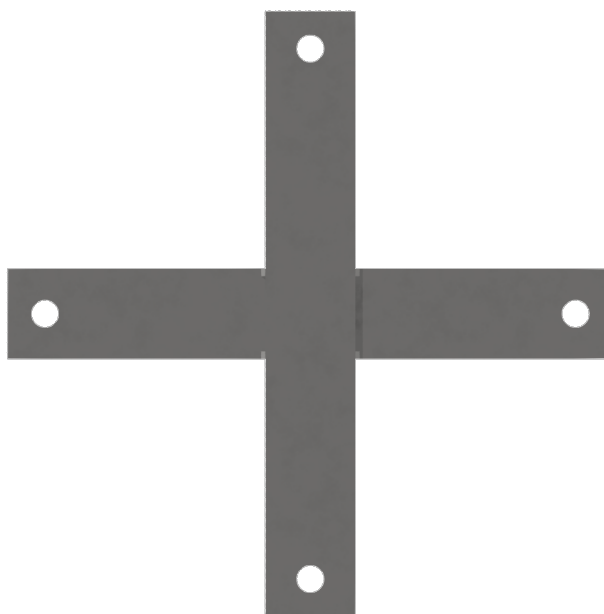
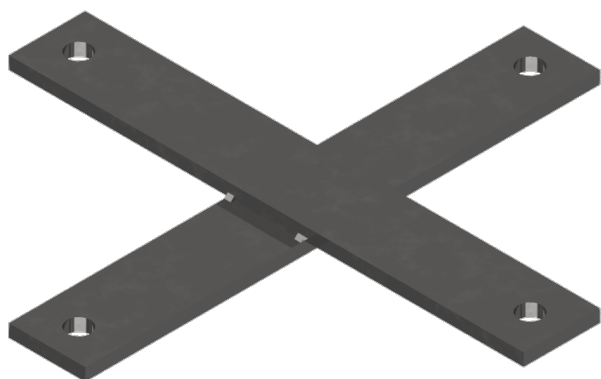


Croix de fixation, pour boulons de fondation M36

Référence D2865-04



Dimension

B: 340 mm
A: 340 mm
C: 30 mm
Ø: G2" mm

Matériel et poids

Poids: 1.250 kg
Matériel: Acier cru

Remarques

- Exécutions spéciales en fonction des distances et nombres de trous sur demande