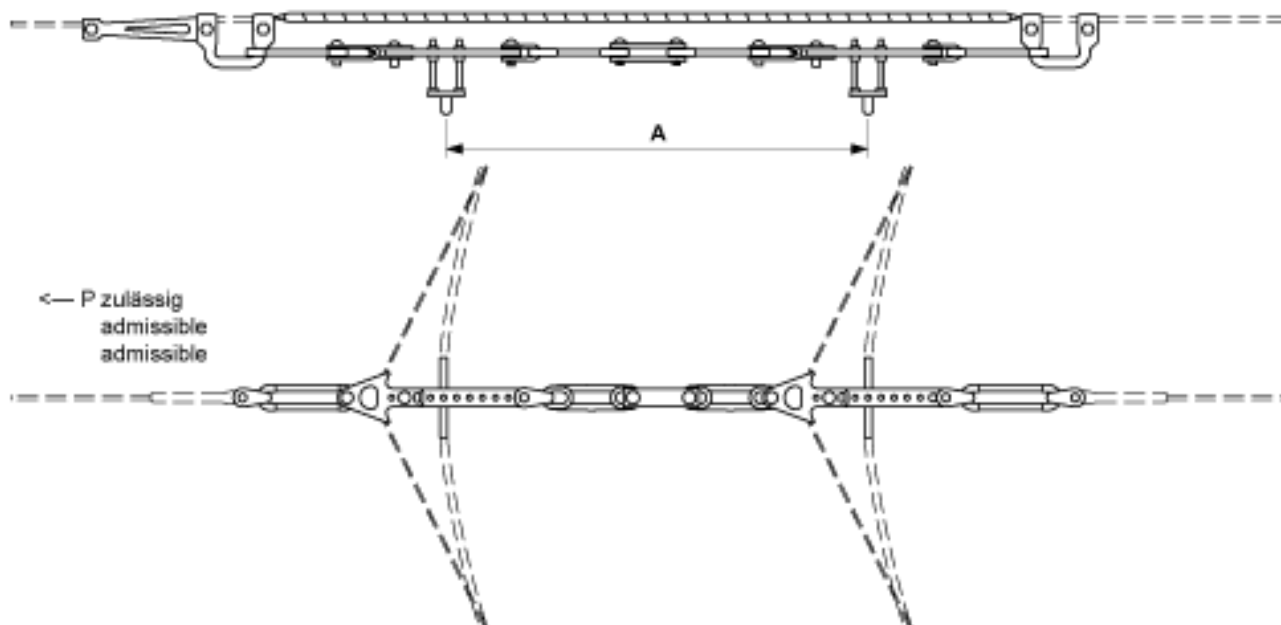


Retenue de courbe TB déplaçable avec boucle isolante, pour tube en cuivre, sur transversal câble en acier/acier-cuivre 35 mm², A = 762 mm

Référence 102041



Charges

P adm.: max. 13 kN (charge de rupture 42.5 kN)

Spécification

Tension de service: max. 1500 V C.C.

Remarques

- pour angle de déviation du fil de contact 10° - 30°