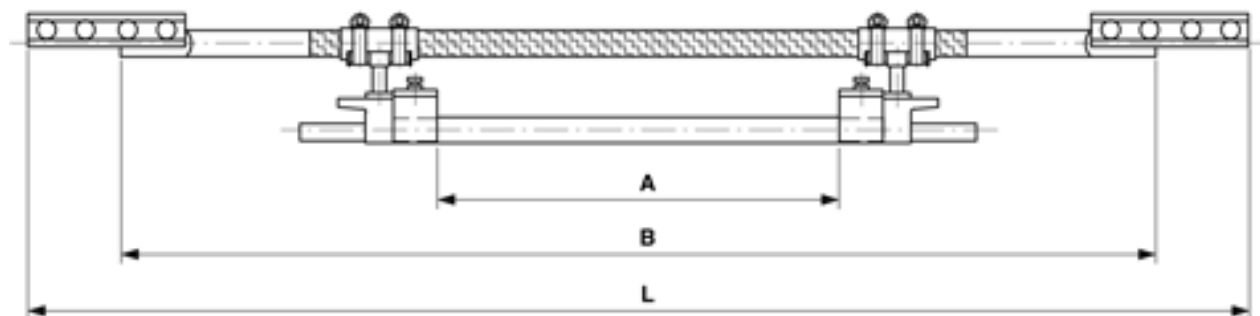


# Isolateur de section TB 1200 V en tube en cuivre, simple, pour 1 fil de contact rainuré 100-120 mm<sup>2</sup>

Référence 103103



## Dimensions

B: 946 mm  
L: 1116 mm  
A: 368 mm

## Charges

Charge de rupture: 80 kN  
Traction nominelle: 15 kN

## Spécification

Tension de service: 1200 V C.C.  
Ligne de fuite: 368 mm