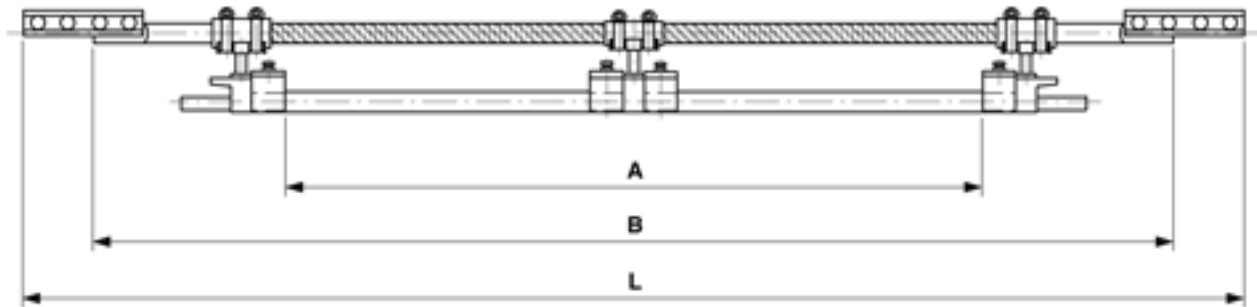


Isolateur de section TB 1200 V en tube en cuivre, double, pour 1 fil de contact rainuré 100-120 mm²

Référence 103104



Dimensions

A: 841 mm
B: 1301 mm
L: 1471 mm

Charges

Charge de rupture: 80 kN
Traction nominelle: 15 kN

Spécification

Ligne de fuite: 841 mm
Tension de service: 1200 V C.C.