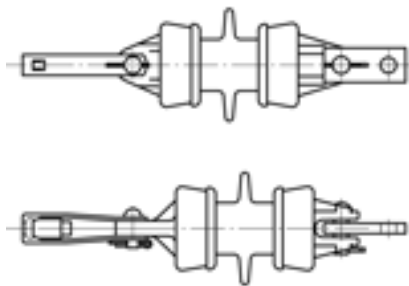


# Isolation intermédiaire pour 1 conducteur, avec isolateur céramique 1 ailette, pour 92-95 mm<sup>2</sup> câble en acier-cuivre ou 107 mm<sup>2</sup> fil de contact rainuré

Référence 120246



## Charges

Charge de rupture: 38.0 kN

## Spécification

Tension de service: max. 7.2 kV