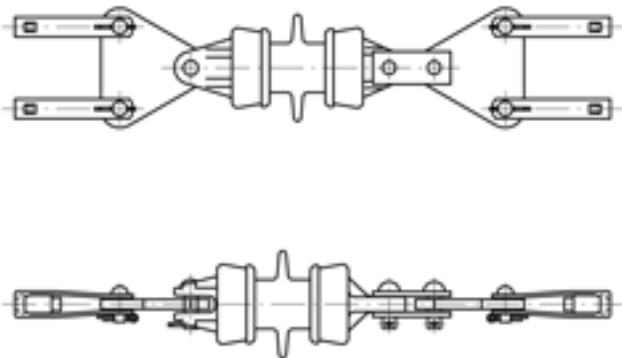


Isolation intermédiaire pour 2 conducteurs, avec isolateur céramique 1 ailette, pour 2 x 92-95 mm² câble en acier-cuivre ou 2 x 107 mm² fil de contact rainuré

Référence 120257



Charges

Charge de rupture: 38.0 kN

Spécification

Tension de service: max. 7.2 kV