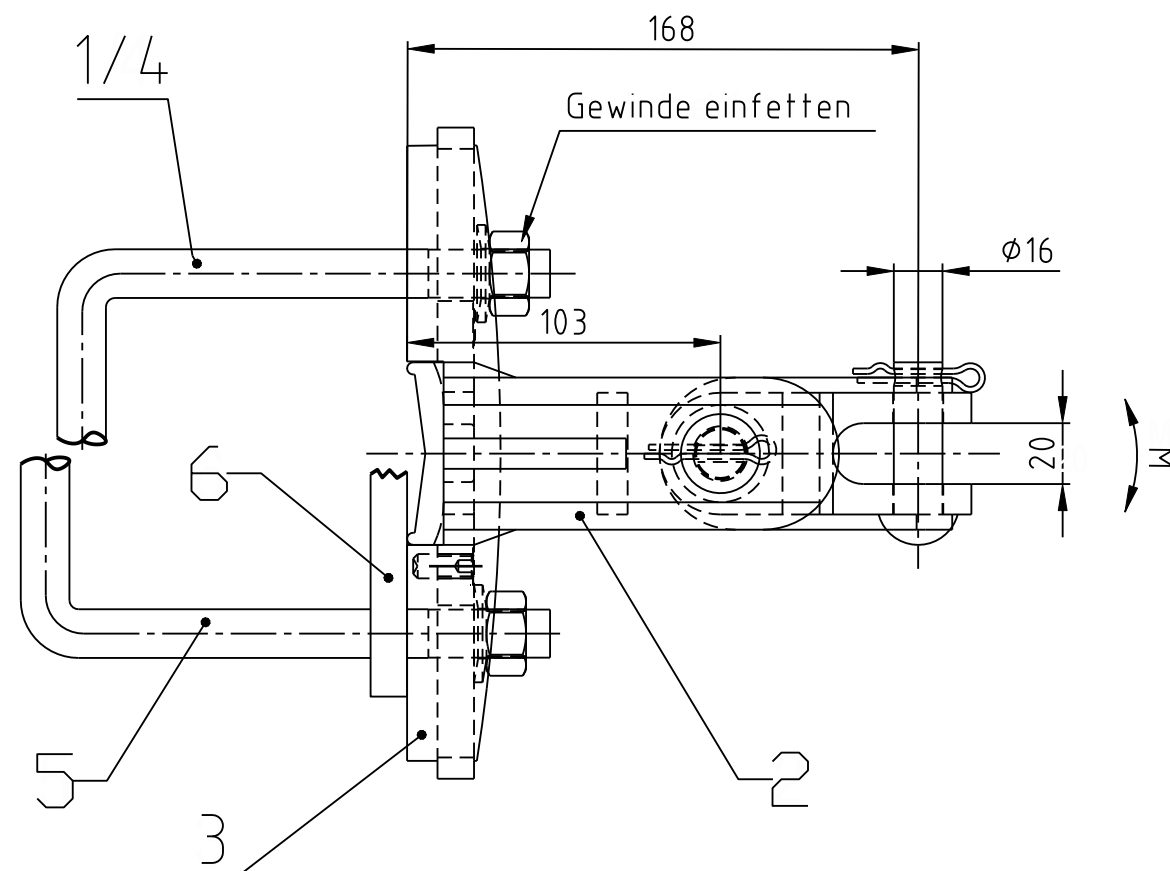


Lage H - Mast	┌┐ (Normal)				┌┐ (Quer)				┌┐ (Quer)			
Belastung (F)	Zug / Druck				Zug (y)				Zug / Druck			
Ausf.	01	02	03	04	01	02	03	04	05	06	07	08
DIM HEB	100	120	140	160	100	120	140	160	100	120	140	160
E 0888 / Ausf.	-	-	-	01	-	-	-	01	-	-	-	-
E 0717 / Ausf.	-	-	-	-	-	-	-	-	37	38	39	01
D 2476 / Ausf.	01	02	03	-	01	02	03	-	-	-	-	-
D 3155 / Ausf.	-	-	-	-	-	-	-	-	30	31	32	01

Bruchlast einzeln:

Bruchlast F Zug	--> 38 kN
Bruchlast F Quer	--> 14 kN
Bruchmoment mit Montagearretierung	--> 950 Nm
zul. Schrauben-Anziehdrehmoment	--> 50 Nm

xx = Ausführung nach Tabelle



Das Urheberrecht an dieser Zeichnung und allen Beilagen, die dem Empfänger persönlich anvertraut sind, verbleibt jederzeit unserer Firma. Ohne unserer schriftlichen Genehmigung dürfen sie nicht kopiert oder vervielfältigt, auch niemals dritten Personen mitgeteilt oder zugänglich gemacht werden.

Nennmass über bis	6	6	30	120	315	1000	2000
Allgemeintoleranzen	±0.1	±0.2	±0.3	±0.5	±0.8	±1.2	

1	Lasche - [Quer (Zug / Druck)]	6		D3155-xx		Ausf. n. Tab.
1	Befestigungsbügel d=16[Quer (Z/ D)]	5		E0717-xx		Ausf. n. Tab.
1	Befestigungsbügel d=16	4		D2476-xx		Ausf. n. Tab.
1	Traverse HEB 100-160	3		D2668-01		
1	Drehgelenk kompl. an Rundmast	2		D2361-01		
1	Befestigungsbügel d=16	1		E0888-xx		Ausf. n. Tab.
Stückzahl	Gegenstand	Pos.	Werkstoff	Det.Zch.	Mod.	Bemerkung
	Änderung:	Index	Mitteilung	Datum/Visum	Index	Mitteilung
		a.)	2222	27.10.03/cospi	e.)	
		b.)	2388	29.01.10/bella	f.)	
		c.)			g.)	
		d.)			h.)	
	500 722D			M:		Ersetzt durch:
	Drehgelenk kompl.			1:2.5		Ersatz für: 02 D 2752 a
	universal mit Gabel, an H-Mast 100-160					Gez. 10.07.02 pht
						Geprüft 29.01.10
						Gesehen
						CAD
						D 2752 b

Mast HEB 100-160

Kumler+Matter Fahrleitungsbau
Kumler + Matter AG Hohlstr. 176 8026 Zürich