

ISOLATEURS DE SECTIONS TRAMWAY



-30 %
DE TEMPS
D'INSTALLATION

COMPACTE
LONGUEUR DE
MONTAGE

KUSEC 1.5 kV DC

Ces nouveaux isolateurs de sections ont été **développés par la société Kummler+Matter**. Les patins sont constitués de continu fil de cuivre de contact. Grâce à leur nouvelle géométrie, ces isolateurs de sections restent parfaitement plan sur toute leur longueur sans que les isolateurs

ne soient parcourus. Cela permet d'avoir un passage du pantographe plus doux et ainsi de rallonger de **manière significative** les intervalles de maintenance. Les nouvelles pinces d'ancrage spécialement développées à cet effet permettent un **montage**

et remplacement très simple. Il n'y a plus d'ajustements fastidieux à réaliser: seule la planéité par rapport à la voie doit être contrôlée. Avec leurs courtes longueurs de montage, les isolateurs de sections peuvent être montés n'importe où sur la caténaire.

Kummler+Matter

ISOLATEUR DE SECTION TRAMWAY 1.5 kV DC

No d'article B1574-01 - pour fil de contact de type AC selon EN 50149 pour suspension KUSYS

No d'article B1574-02 - pour fil de contact de type AC selon EN 50149 pour suspension individuelle

No d'article B1574-03 - pour fil de contact de type BC selon EN 50149 pour suspension KUSYS

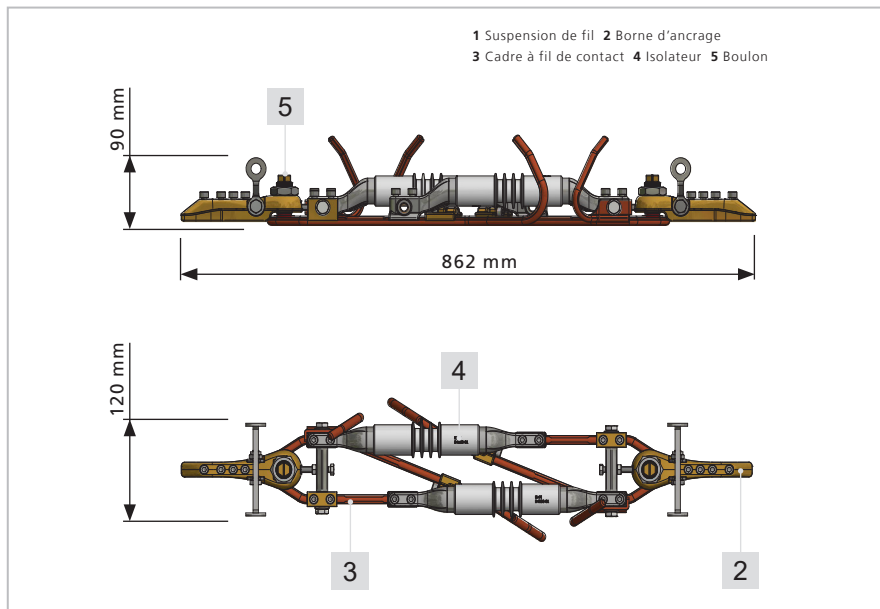
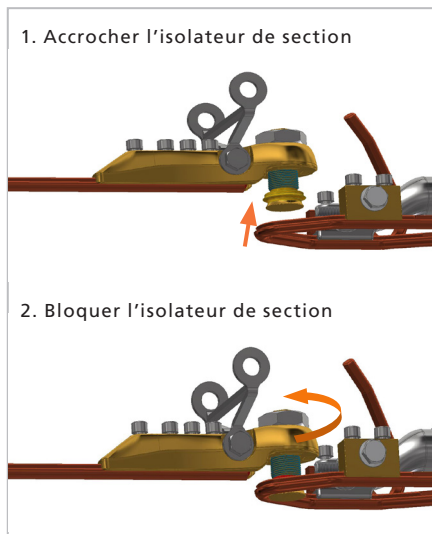
No d'article B1574-04 - pour fil de contact de type BC selon EN 50149 pour suspension individuelle

MONTAGE RAPIDE SUR PLACE

En cas de remplacement de produit, l'isolateur de section complet peut être échangé extrêmement rapidement grâce aux exceptionnelles pinces d'ancrage brevetées.

RÉGLAGE EN HAUTEUR AISÉ

L'isolateur KUSEC 1500 V peut être mis en place, réglé et adapté aux conditions du site, de façon très aisée, avec des suspensions de fil (1).



APERÇU DE VOS AVANTAGES

- ✓ Réduction de 30 % du temps de montage
- ✓ Courte longueur de montage de 862 mm

- ✓ Utilisation pour systèmes fixes et systèmes régularisés
- ✓ Remplacement rapide grâce à un concept de pince d'ancrage
- ✓ Possibilité de franchissement bidirectionnel
- ✓ Pince d'ancrage réutilisable
- ✓ Isolateurs non parcourus

SPÉCIFICATIONS

- ✓ Poids : 9 kg
- ✓ Tension de service : jusqu'à 1500 V DC
- ✓ Système de soufflage : 1500 V / 1500 A / 2 secondes
- ✓ Résistance aux courts-circuits : 10 kA / 500 ms
- ✓ Section du fil de contact : 100-150 mm²
- ✓ Conçu pour des forces nominales allant jusqu'à 15 kN
- ✓ Charge de rupture : min. 53 kN

NORMES

- ✓ EN 50119, IEC 60913

Brevet en instance

- ✓ Brevet n° PCT/EP2018/068607

Kummler+Matter SA
Rietstrasse 14
8108 Dällikon
Suisse

+41 44 247 47 47
info@kummlermatter.ch
kummlermatter.ch



POUR VOS LIGNES DE CONTACT